

## Intensiv-Versorgungssysteme IV701

### ...in horizontaler und vertikaler Anordnung

Die Medienversorgungssysteme für Intensivräume aus stranggepresstem, eloxiertem oder pulverbeschichtetem Aluminium nehmen die Versorgungsleitungen und Entnahmeventile für medizinische Gase, Elektrosteckdosen, Anschlüsse für Potentialausgleich und Datenleitungen auf. Darüber hinaus bieten sie patienten- und behandlungsgerechte Beleuchtungskörper.

Die Anordnung der Versorgungssysteme kann dabei horizontal oder vertikal erfolgen.



Bei allen Systemen steht für die Elektroinstallationen ein umfangreiches Einbaugeräteprogramm zur Verfügung. Auf Wunsch können alle gängigen Einbaugeräteprogramme verwendet werden, auch der flächenbündige Einbau ist möglich, beziehungsweise ist bei der vertikalen Anordnung der flächenbündige Einbau von PEHA Standard. Der elektroseitige Übergabepunkt für die 230V-Versorgung erfolgt auf Reihenklemmen. Bauseits gestellte Schwachstrom-, EDV-, Patientenruf- Steckdosen und Geräte können eingebaut werden.

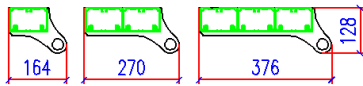
## Versorgungssystem IV701 V – vertikale Anordnung

Bei einer vertikalen Anordnung des Versorgungssystems können zusätzlich an den seitlich verfügbaren Edelstahlstangen Monitorträger, Infusionspumpen- und Flaschenhalter, Abfallsammler, Schreibplatten und anderes Zubehör angehängt werden.

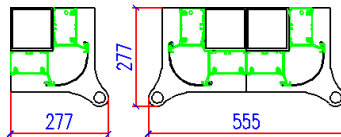
Die Versorgungssysteme sind 1,5m hoch und können auf Kundenwunsch auch kürzer oder länger gefertigt werden (z.B. zum Unterschieben des Nachttischs).

Für die verschiedenen Anwendungen stehen folgende Varianten des Versorgungssystems zur Verfügung, weitere Ausführungen sind auf Anfrage erhältlich:

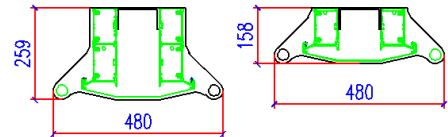
Installationskanal frontal



Installationskanal frontal und seitlich



Installationskanal seitlich



## Versorgungssystem IV701 H – horizontale Anordnung

Die Installationskanäle des Versorgungssystems werden auf Kundenwunsch in jeder beliebigen Länge zentimetergenau angefertigt und bestückt. Das Einhalten von Rastermaßen ist nicht notwendig. Bis zu einer Länge von 7,5 m ist es möglich das Profil einteilig zu liefern.



Bei der horizontalen Anordnung des Versorgungssystems können zusätzlich, stabile Geräteschienen (25x10mm) an Ober- und Unterseite der Versorgungseinheit Monitorträger, Infusionspumpen- und Flaschenhalter, Abfallsammler und anderes Zubehör aufnehmen.

Bei hoher Geräteausstattung kann das Versorgungssystem neben herkömmlichen Monitorträgern durch ein auf Geräteschienen verfahrbares **Laufwagensystem** ergänzt werden. Zum Reinigen sind die Tableaus komplett aus dem umlaufenden Rahmen aus Geräteschienenprofilen herausnehmbar.

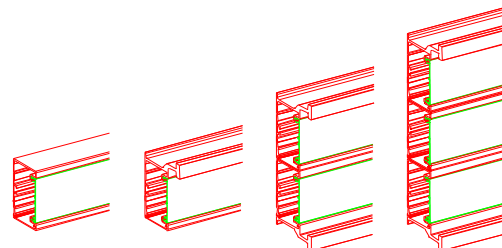
### Technische Daten

Installationsvarianten:

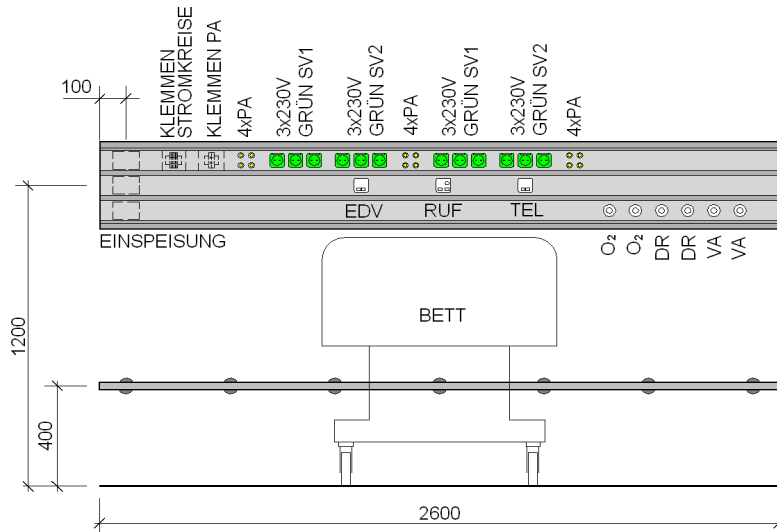
- Einzügig: Höhe 126 mm
- Zweizügig: Höhe 251 mm
- Dreizügig: Höhe 351 mm
- Mit Geräteschienenprofil: Tiefe 98 mm
- Ohne Geräteschienenprofil: Tiefe 68 mm

Oberflächen:

Kanalunterteil: Alu natureloxiert  
Kanaloberteil: Standard: Pulverbeschichtet RAL 9010,  
andere RAL-Farben oder Alu natureloxiert  
möglich



## Musterinstallation für eine 1-Bett-Station – horizontale Anordnung



Bestückung (pro Bett):		
12	Stück	Steckdosen 230V grün, mit Beschriftungsfeld (2 Stromkreise)
12	Stück	Potentialausgleichsbuchse versenkt
1	Stück	Telefondose
1	Stück	Patientenruf
1	Stück	EDV-Dose
2	Stück	Entnahmeventile Sauerstoff
2	Stück	Entnahmeventile Druckluft
2	Stück	Entnahmeventile Vakuum

Zubehör			
Untere Geräteschiene			
1	Stück	Edelstahl Geräteschiene 25x10mm mit Wandhalterungen Abstand 40cm und Erdungsanschluss	
1	Stück	Monitorträger mit Schublade	
1	Stück	Infusionsflaschenhalter	

Weiteres Zubehör im Zubehörprospekt.